

CATÁLOGO DO ITEM IMPORTADO

Pleito de Inclusão de Ex-Tarifário

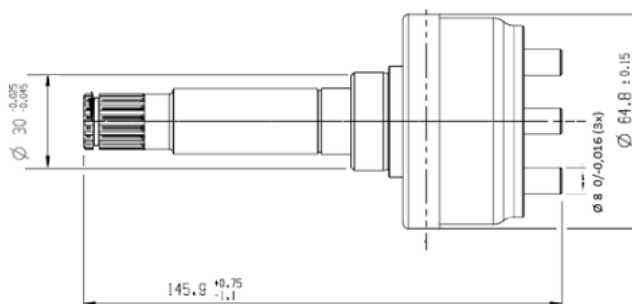
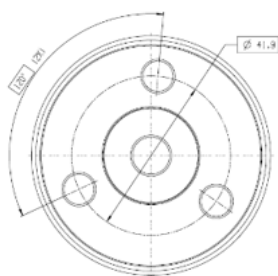
Número de Controle SDIC	NCM	Sugestão de descrição do ex-Tarifário
D308-24I	8483.10.90	Eixo de saída; contendo aço (20MnCrS5 e 100CR6) nos principais componentes, extrudado, usinado e retificado; com massa entre 1050 g e 1090 g, embreagem unidirecional incorporada, comprimento total de 145,9 mm (+0,75/-1,1 mm), engrenagem helicoidal interna de 13 dentes, módulo 1,5, diâmetro externo de 64,8 mm (+0,15 mm), com diâmetro de 30,0 mm (-0,025/-0,045 mm), rugosidade Rz 4 para montagem de rolamento, 3 pinos de diâmetro 8,0 mm (0/-0,016 mm) defasados simetricamente em posições absolutas de 120 graus no diâmetro de 41,9 mm; para fabricação de motor de partida; com função de transmitir torque para o acionamento do motor de combustão e proteger contra centrifugação; com aplicação em veículos comerciais leves, caminhões, ônibus, máquinas agrícolas autopropulsadas, máquinas rodoviárias autopropulsadas.

1. Especificações técnicas detalhadas da autopeça

(características quantitativas e qualitativas, por exemplo: dimensões, materiais de fabricação, especificações de trabalho/funcionamento [torque, potência, resistência, tensão, corrente, dureza, vazão, condutibilidade, temperatura etc.], características de hardware, software, características físicas, dentre outras inerentes a cada produto):

Massa entre 1050 g e 1090 g, embreagem unidirecional incorporada, comprimento total de 145,9 mm (+0,75/-1,1 mm), engrenagem helicoidal interna de 13 dentes, módulo 1,5, diâmetro externo de 64,8 mm (+0,15 mm), com diâmetro de 30,0 mm (-0,025/-0,045 mm), rugosidade Rz 4 para montagem de rolamento, 3 pinos de diâmetro 8,0 mm (0/-0,016 mm) defasados simetricamente em posições absolutas de 120 graus no diâmetro de 41,9 mm

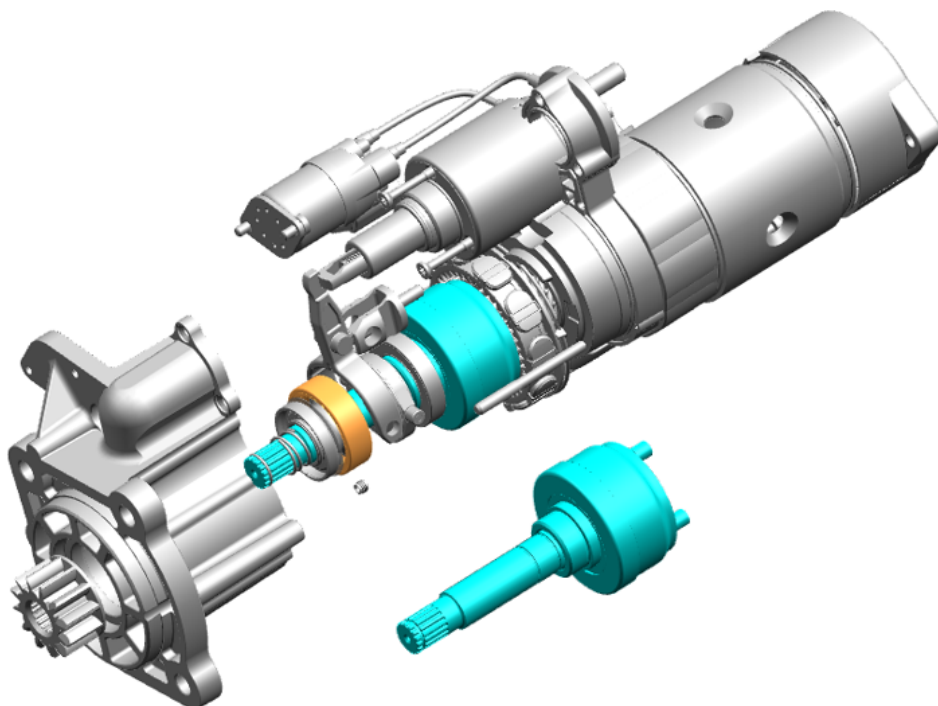
2. Imagens da autopeça importada e/ou desenho esquemático (obrigatório conter as principais dimensões em milímetros):



Engrenagem Helicoidal (Detalhe B)		Pinos					
Número de dentes	Módulo	Diâmetro Externo[mm]	Comprimento total[mm]	Diâmetro Interface com Rolamento[mm]	Ø Pino [mm]	Ângulo Graus	Diâmetro [mm]
13	1,5	Ø 64,8 ±0,15	145,9 +0,75/-1,1	Ø 30 -0,025/-0,045	Ø 8 0/-0,016	120° (2x)	41,9

3. Aplicação do item importado *(em qual produto fabricado pela empresa pleiteante o item importado será incorporado).*

Aplicado em: motor de partida



4. Função do item importado no produto fabricado pela empresa pleiteante do ex-tarifário:

Transmitir torque para o acionamento do motor de combustão e proteger contra centrifugação

Veículos(s): veículos comerciais leves, caminhões, ônibus, máquinas agrícolas autopropulsadas, máquinas rodoviárias autopropulsadas